

大型ファンコイルユニット DHP-MCH シリーズ

- ・ 天吊形 DHP-1006MCHH-32
- ・ 床置形 DHP-1006MCHV-32



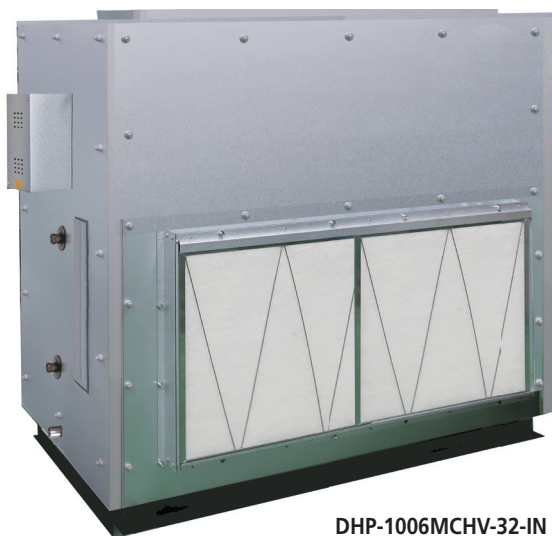
DHP-1006MCHH-32-IN



DHP-1006MCHV-32-IN

FanCoil Units DHP

大型床置形ファンコイルユニット DHP-1006MCHV-32



DHP-1006MCHV-32-IN

■ 特長

- ・ 外装は、発泡ポリウレタンサンドイッチパネルで強度、耐久性、耐湿性、断熱性に優れています。
- ・ 給気風量 6000m³/h、機外静圧 200Pa の大風量、高静圧。
- ・ 風量調整はオプションでインバータとサーモスイッチ (DTS) 制御による強・中・弱の3段階切替が可能。

■ 仕様

空調機型式		DHP-1006MCHV-32	DHP-1006MCHV-32-IN
外装		アルミ亜鉛合金めっき鋼板 (サンドイッチパネル)	
送風機	形式	両吸込形シロッコファン	
	給気風量	m ³ /h	6000
機外静圧		Pa	200
騒音レベル		dB	64
能力	冷房能力	kW	74.4
	暖房能力	kW	96.7
	定格通水量	ℓ /min	80
	定格通水抵抗	kPa	14.4
電動機	形式	保護形・E種絶縁	
	電源	三相 AC200V 50Hz	
	出力	kW	2.2
	極数		4
	許容電流値	A	10.6
	運転電流値	A	8.2
熱交換器	形式	プレート式クロスフィンコイル (銅チューブ・アルミフィン) C1220T φ 9.52	
	規格 (列数×段数)	6R × 24T	
	容積	cm ³	10650
配管	冷温水出入口	Rc1 1/4 (32A めねじ)	
	ドレン接続口	Rc1 (25A めねじ)	
	方向	機器に向かって左又は右 (標準は左)	
風量調整		-	強中弱の3段階切替
メインフィルタ		中性能フィルタ (JIS 比色法による捕集率 65% 再生不可)	
プレフィルタ		PS/300	
付属品		なし	
標準質量	kg	258	269

○風量は、表示機外静圧が掛かった時の値です。

○騒音レベルは、表示の機外静圧値を加えた状態で、左右及び正面の位置で本体ケーシングより 1.5m、床上 1m の地点で測定した値の平均値です。

○冷房能力測定条件は、入口空気温度 33℃・DB、28℃・WB、冷水入口温度 7℃

○暖房能力測定条件は、入口空気温度 0℃・DB、温水入口温度 60℃

○配管勝手方向は注文時に指定して下さい。

○風量調整はインバータと DTS にて制御します。(50Hz/60Hz 対応)

○標準質量は、乾燥質量です。

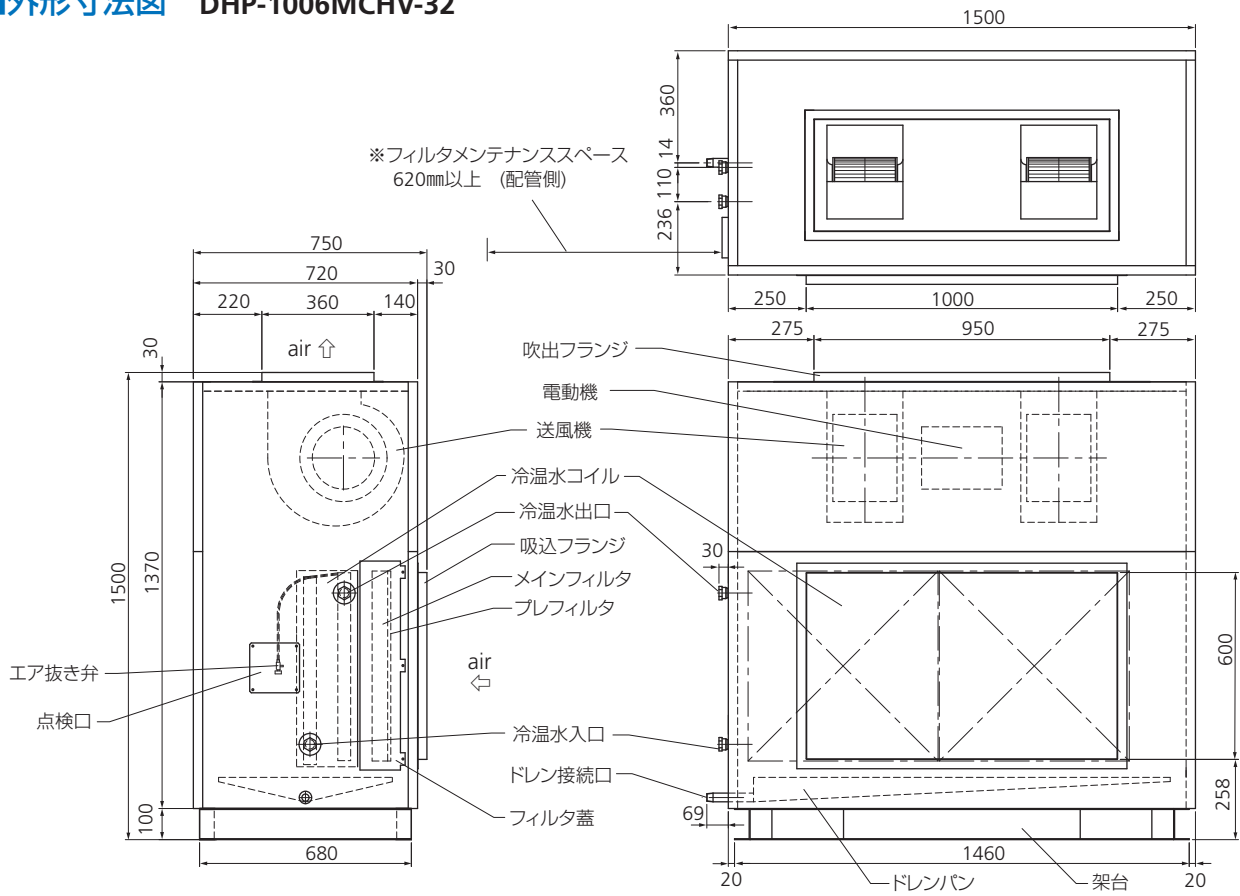
○本製品を長く安心してお使いいただくためには定期的な保守・点検が必要です。

各部品の点検・保全周期については一般社団法人 日本冷凍空調工業会発行の保守・点検ガイドラインを参照してください。

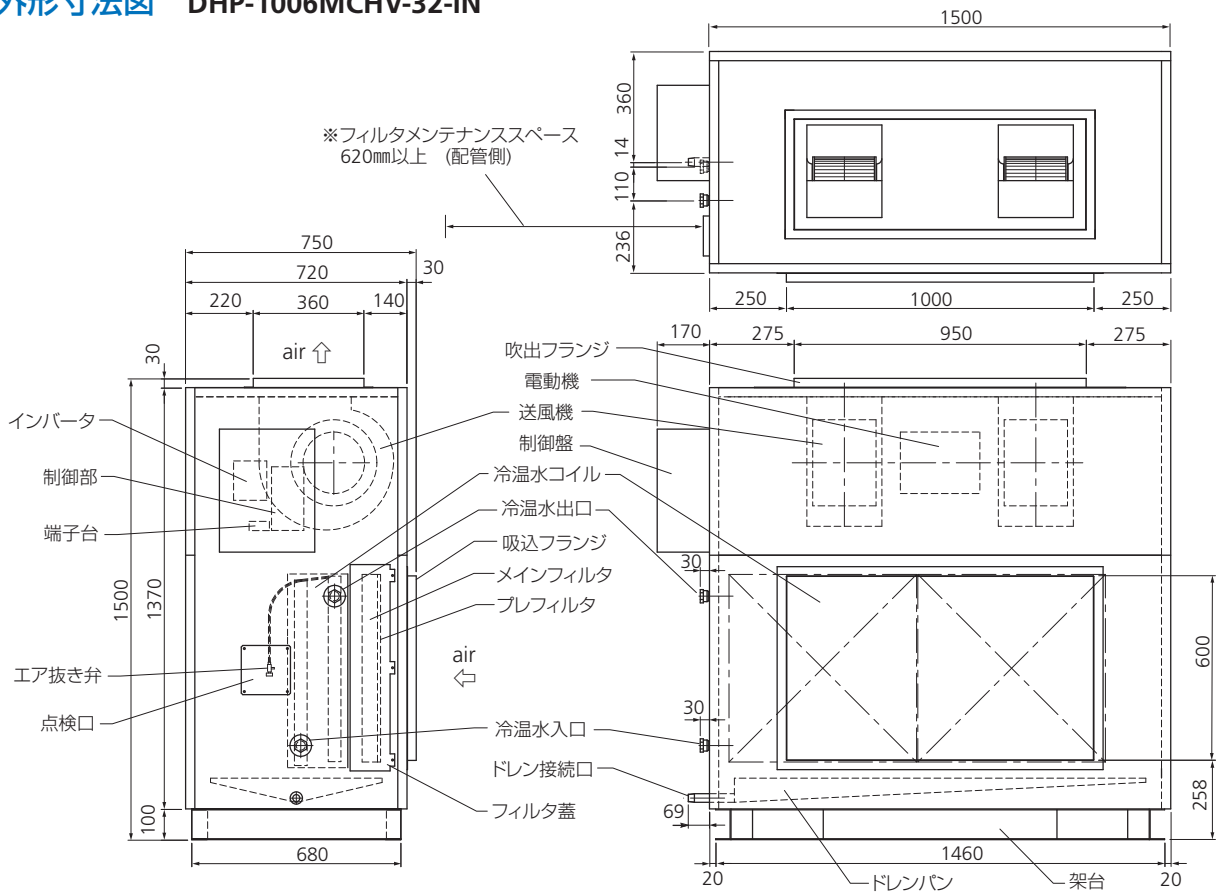
FanCoil Units DHP

大型床置形ファンコイルユニット DHP-1006MCHV-32

■外形寸法図 DHP-1006MCHV-32



■外形寸法図 DHP-1006MCHV-32-IN



FanCoil Units DHP

大型天吊形ファンコイルユニット DHP-1006MCHH-32



DHP-1006MCHH-32-IN

■特長

- ・ 給気風量 6000m³/h、機外静圧 200Pa の大風量、高静圧。
- ・ 風量調整はオプションでインバータとサーモスイッチ (DTS) 制御による強・中・弱の3段階切替が可能。

■仕様

空調機型式		DHP-1006MCHH-32	DHP-1006MCHH-32-IN
外装		アルミ亜鉛合金めっき鋼板	
送風機	形式	両吸込形シロココファン	
	給気風量	m ³ /h	6000
機外静圧		Pa	200
騒音レベル		dB	62
能力	冷房能力	kW	75.8
	暖房能力	kW	98.1
	定格通水量	ℓ /min	80
	定格通水抵抗	kPa	39.7
電動機	形式	保護形・E種絶縁	
	電源	三相 AC200V 50Hz	
	出力	kW	2.2
	極数		4
	許容電流値	A	10.6
	運転電流値	A	8.2
熱交換器	形式	プレート式クロスフィンコイル (銅チューブ・アルミフィン) C1220T φ9.52	
	規格 (列数×段数)	6R × 16T	
	容積	cm ³	10650
配管	冷温水出入口	Rc1 1/4 (32A めねじ)	
	ドレン接続口	25A ソケット	
	方向	吹出口フランジに向かって左又は右 (標準は左)	
風量調整		-	強中弱の3段階替
メインフィルタ		中性能フィルタ (JIS 比色法による捕集率 65% 再生不可)	
プレフィルタ		PS/300	
付属品		なし	
標準質量	kg	198	209

○風量は、表示機外静圧が掛かった時の値です。

○騒音レベルは、表示の機外静圧値を加えた状態で、本体直下 1.5m の地点で測定した値です。

○冷房能力測定条件は、入口空気温度 33℃・DB、28℃・WB、冷水入口温度 7℃

○暖房能力測定条件は、入口空気温度 0℃・DB、温水入口温度 60℃

○配管勝手方向は注文時に指定して下さい。

○風量調整はインバータと DTS にて制御します。(50Hz/60Hz 対応)

○標準質量は、乾燥質量です。

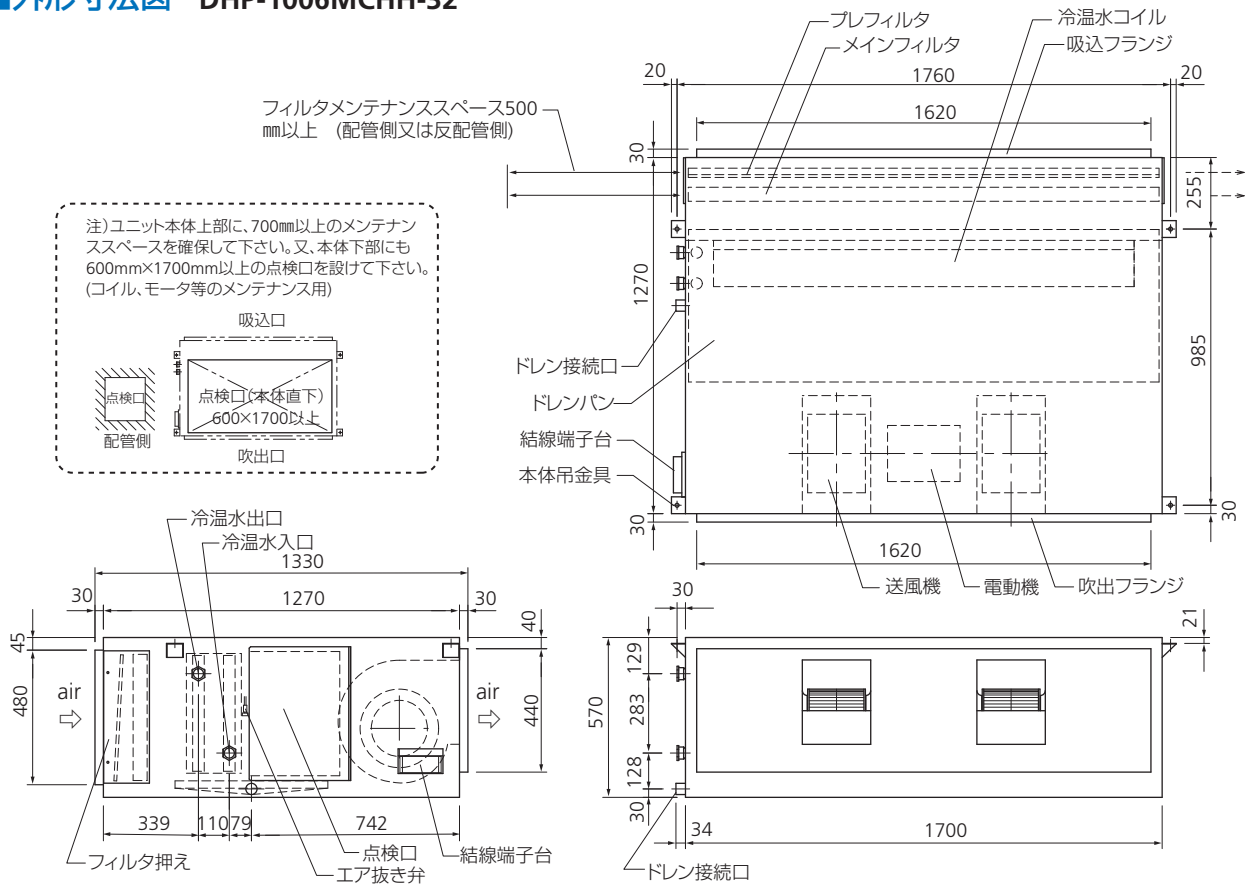
○本製品を長く安心してお使いいただくためには定期的な保守・点検が必要です。

各部品の点検・保全周期については一般社団法人 日本冷凍空調工業会発行の保守・点検ガイドラインを参照してください。

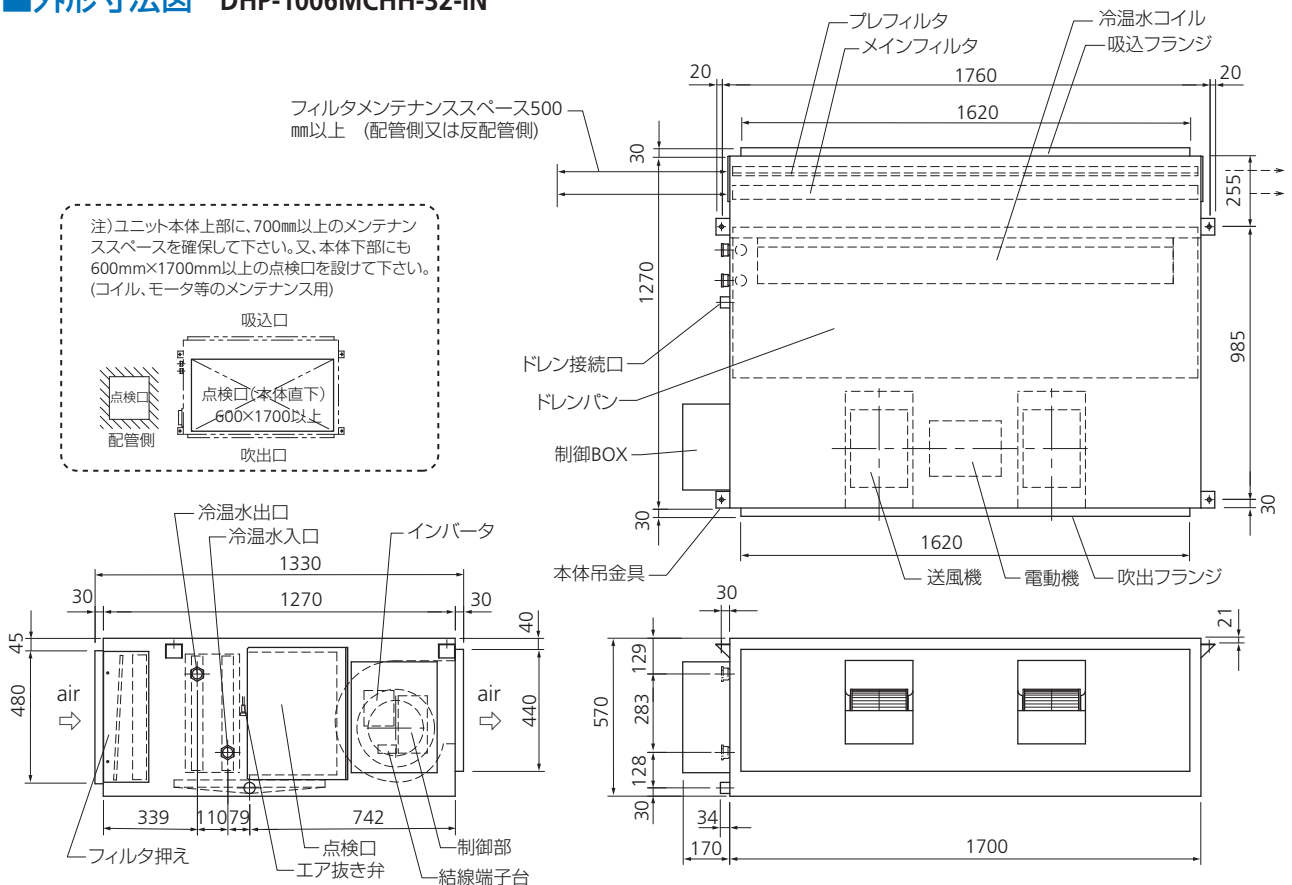
FanCoil Units DHP

大型天吊形ファンコイルユニット DHP-1006MCHH-32

■外形寸法図 DHP-1006MCHH-32

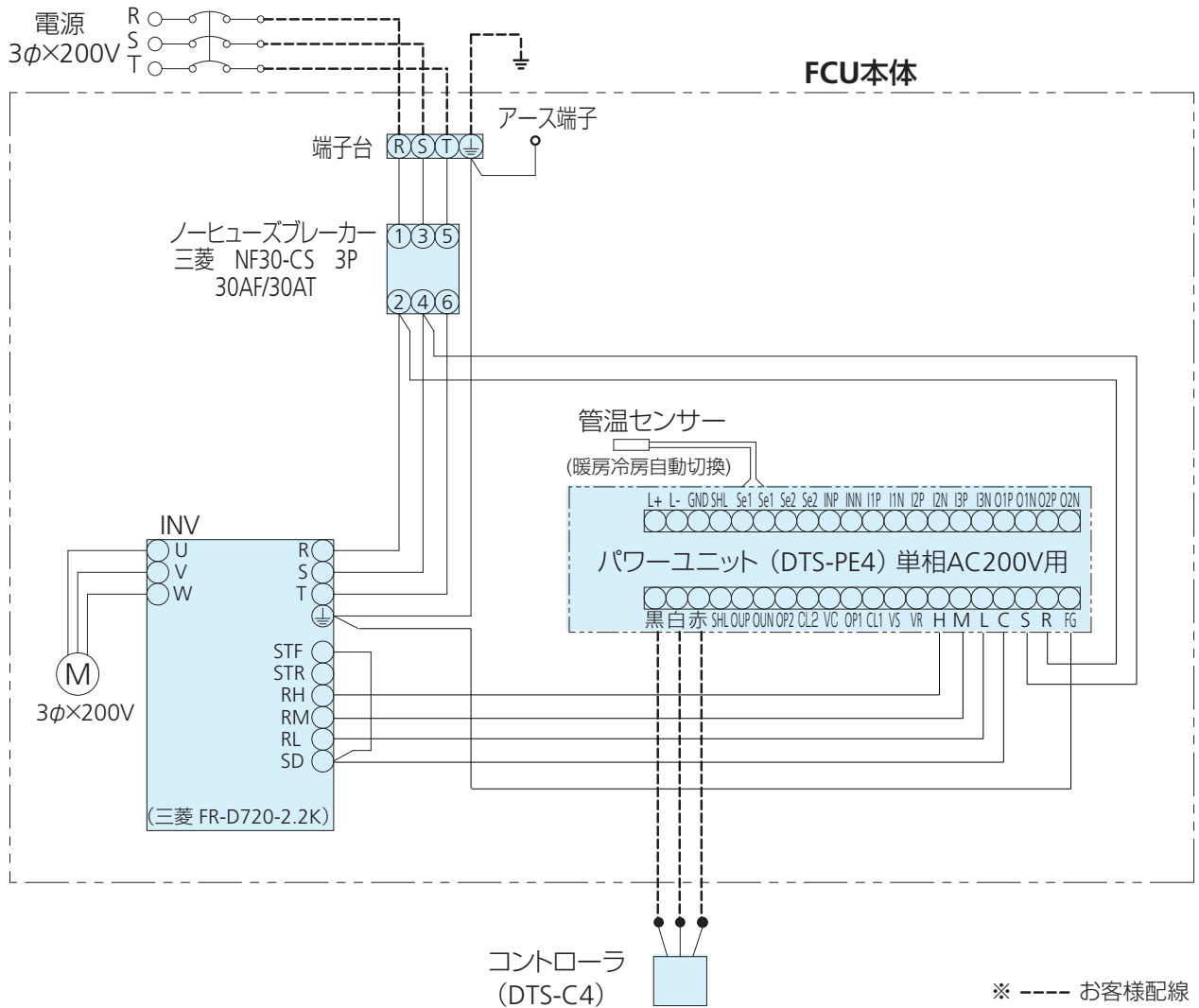


■外形寸法図 DHP-1006MCHH-32-IN



■ 接続図 DHP-1006MCHV-32-IN 形、DHP-1006MCHH-32-IN 形

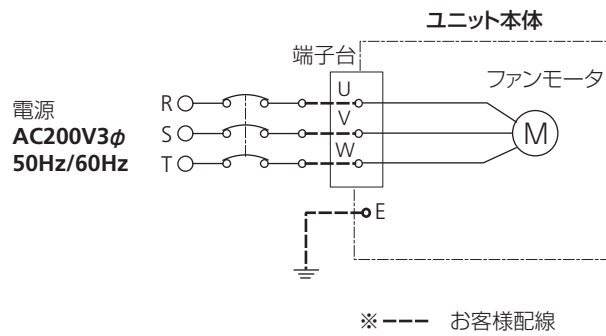
*本図は、DHP-1006MCHV-32-IN 形、DHP-1006MCHH-32-IN 形の場合の例です。これと異なる場合があります。詳細は機器ごとの製品仕様書を参照してください。



- 注) 1. コントローラへの配線は、色別にて3芯のシールド線 (0.75sq) をご使用下さい。
 (ただし15m以内で電源線と別配線すればシールド線を使用しなくても可能です。)
2. 管温センサーは主配管に取付願います。
3. コントローラは、直射日光の当たらないところで、室温を感知するところに取付願います。

■接続図 DHP-1006MCHV-32 形、DHP-1006MCHH-32 形

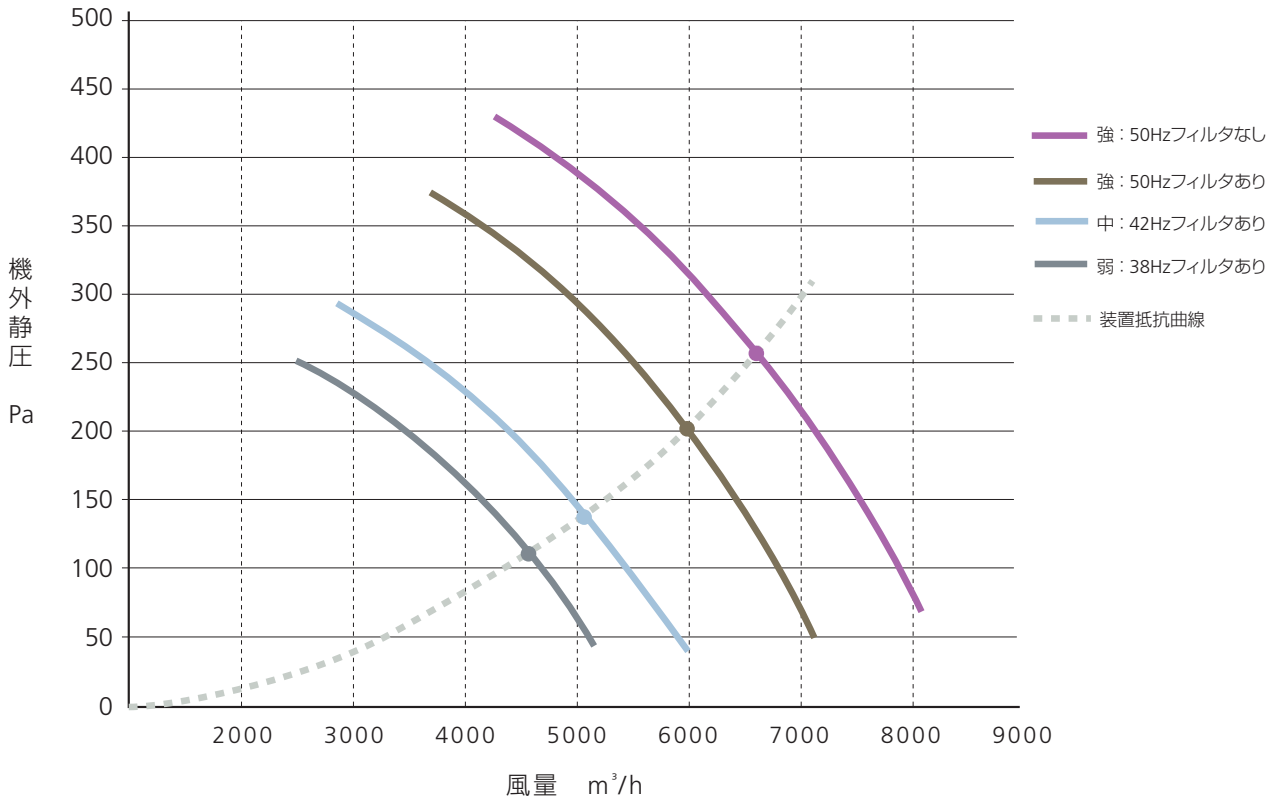
*本図は、DHP-1006MCHV-32 形、DHP-1006MCHH-32 形の場合の例です。これと異なる場合があります。詳細は機器ごとの製品仕様書を参照してください。



- 注) 1. 接続ケーブルは付属しません。太線の部分は現地にて配線してください。
 2. この製品用の操作スイッチは、特に用意しておりません。200V 三相電源回路を入切できる操作盤を、別途ご用意ください。
 3. 接続図に従って正しく配線してください。配線を間違えますと、モータ等が焼損することがあります。
 4. 電源電圧は、AC200V 三相です。運転電流値等は、製品仕様書で、ご確認ください。

■風量・静圧特性

DHP-1006MCHV、DHP-1006MCHH PQ線図





暖冷工業株式会社 www.danrey.co.jp

〒104-0043 東京都中央区湊3-3-2 前田セントラルビル TEL.03(3552)0351 FAX.03(3552)5725

営業所

仙台営業所 〒980-0011 仙台市青葉区上杉1-16-8 TEL.022(262)4021 FAX.022(217)1338

東関東営業所 〒311-3115 茨城県東茨城郡茨城町前田1680 TEL.029(292)6121 FAX.029(292)8895



水戸暖冷工業株式会社

〒311-3115 茨城県東茨城郡茨城町前田1680
TEL.029(292)0811 FAX.029(240)7009

品質管理システム ISO9001:2015 認証
登録事業所：水戸暖冷工業株式会社
登録番号：C2024-01151
登録更新年月日：2024.3.17



FERRY JOHNSON
REGISTRARS, INC.
C2024-01151



JAB
MS
CM 025

ISO9001:2015 認証