

天吊カセット全周吹出形
ファンコイルユニット
DHP-20MRZ-1



DHP-20MRZ-1

2024.3

www.danrey.co.jp

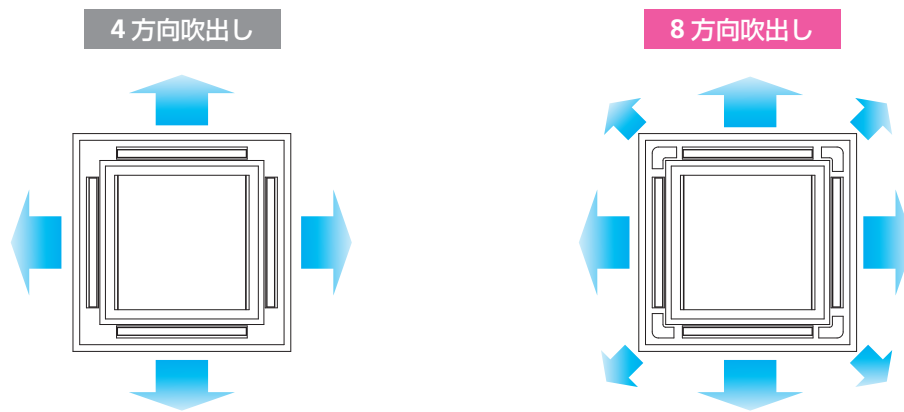
天吊カセット全周吹出形ファンコイルユニット DHP-20MRZ-1



全周吹出しで部屋を隈なく空調

天吊カセット全周吹出し形ファンコイルユニットは従来の天吊カセット形と比べて、吹き出し口の数と形が異なります。従来の天吊カセット形は4方向吹き出しが一般的である事に対して、天吊カセット全周吹出しは8方向吹き出しであることが特徴です。360度に風を送ることが可能なため、吹き出し方向に境目がなく室内の温度ムラがありません。

●従来形と全周吹出し形の吹き出し方向の比較



■仕様

形名	DHP-20MRZ-1	
風量 m ³ /h 「強」	1200	
騒音レベル*1 「強」 dB	45	
冷房能力*2 kW	5.15	
暖房能力*3 kW	8.71	
定格通水量 ℓ/min	14.7	
定格通水抵抗 kPa	28.0	
電源電圧、周波数	AC100V 単相 50Hz/60Hz	
定格消費電力*4 W	168/218	
運転電流*4 A	2.00/2.36	
配管口径 (冷温水出入口)	Rc ³ / ₄	
ドレン接続口	R ³ / ₄	ビニルホースφ20×300ℓ
熱交換器内容積 cm ³	1800	
質量*6 kg	71 (本体:60、パネル:11)	
本体外装	溶融亜鉛めっき鋼板 SGC	
天井パネル	電気亜鉛めっき鋼板・メラミン樹脂焼付け塗装、標準塗装色 DR-450	
送風機	両吸込形多翼送風機 ファンケース・ファンロータ…金属製	
電動機	コンデンサ誘導電動機・E種絶縁	
風量調節	強・中・弱の3段切換。別売品の風量調節スイッチによる。	
熱交換器 (コイル)	銅チューブ・アルミフィン C1220T φ9.52OD	
吹き出し口	可動式H形ルーバ付き	
エアフィルタ	サランネットフィルタ	

*1 騒音は、本体端面から1.5m×1.5mの位置での測定値です。(防音室内測定)

*2 冷房能力測定条件は、JISA4008による入口空気温度27℃・DB、19℃・WB、冷水入口温度7℃、冷水出口温度12℃。

*3 暖房能力測定条件は、JISA4008による入口空気温度20℃・DB、温水入口温度60℃。

*4 冷房能力値、暖房能力値、消費電力値、運転電流値は、いずれも風量調節器「強」のとき。

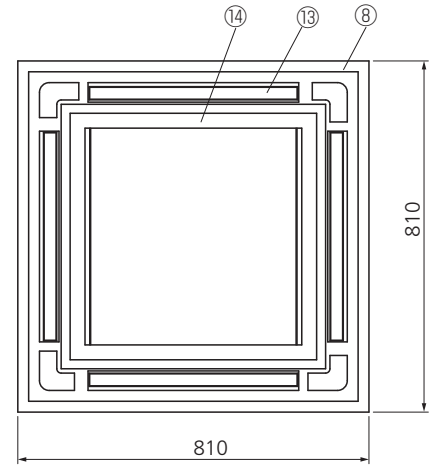
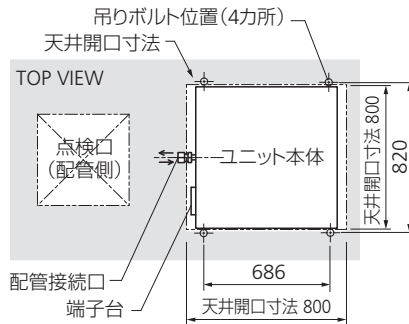
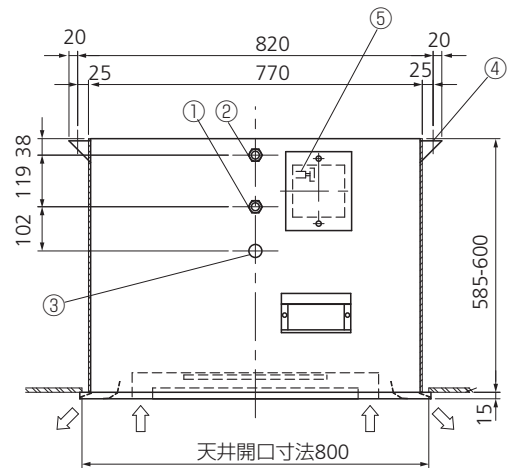
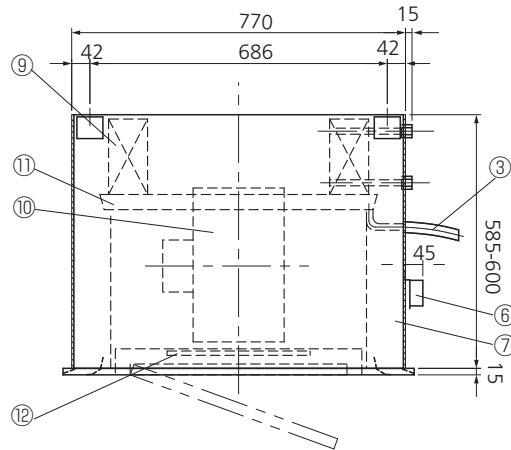
*5 標準質量は、全て乾燥質量です。

*6 標準塗装色: DR-450 ナチュラルホワイトは、日本塗料工業会 LN-93 (近似マンセル N-9.3)

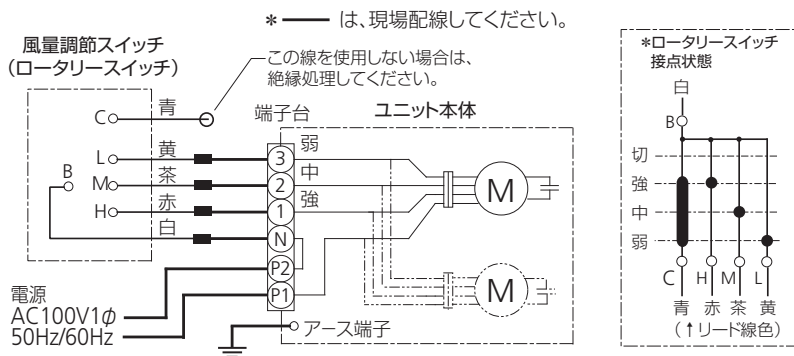
■外形図

●部品名

- ①水入口 Rc $\frac{3}{4}$ (20A めねじ)
- ②水出口 Rc $\frac{3}{4}$ (20A めねじ)
- ③ドレン接続口
(ビニルホースφ20×300)
- ④吊り穴 (4-φ14)
- ⑤手動エア抜き弁
- ⑥結線端子台 (6P)
- ⑦ユニット本体
- ⑧天井パネル
- ⑨コイル
- ⑩送風機
- ⑪ドレンパン
- ⑫エアフィルタ
- ⑬吹き出しグリル
- ⑭吸込みグリル

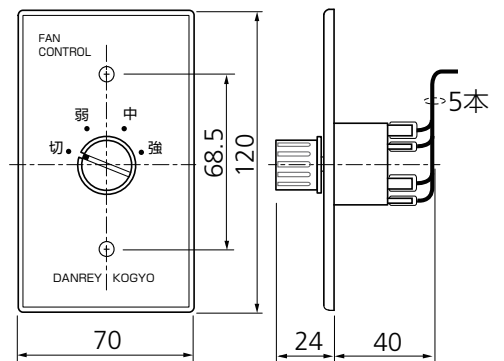


■接続図



- 注) 1. 接続ケーブルは付属しません。太線の部分は現地ににて配線してください。
- 2. スイッチの接点容量は、6Aです。
- 3. 接続図に従って正しく配線してください。配線を間違えますと、モータ、スイッチ等が焼損することがあります。
- 4. 風量調節スイッチは別売品です。

■風量調整スイッチ (別売品)





暖冷工業株式会社 www.danrey.co.jp

〒104-0043 東京都中央区湊3-3-2 前田セントラルビル TEL.03(3552)0351 FAX.03(3552)5725

営業所

仙台営業所 〒980-0011 仙台市青葉区上杉1-16-8 TEL.022(262)4021 FAX.022(217)1338

東関東営業所 〒311-3115 茨城県東茨城郡茨城町前田1680 TEL.029(292)6121 FAX.029(292)8895



水戸暖冷工業株式会社

〒311-3115 茨城県東茨城郡茨城町前田1680
TEL.029(292)0811 FAX.029(240)7009

品質管理システム ISO9001:2015 認証
登録事業所：水戸暖冷工業株式会社
登録番号：C2024-01151
登録更新年月日：2024.3.17

